

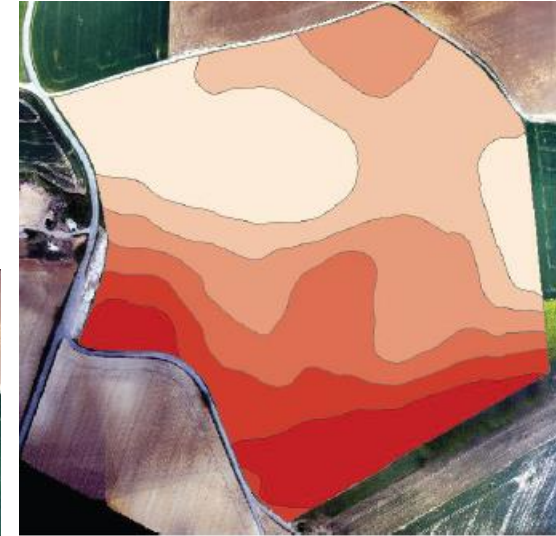
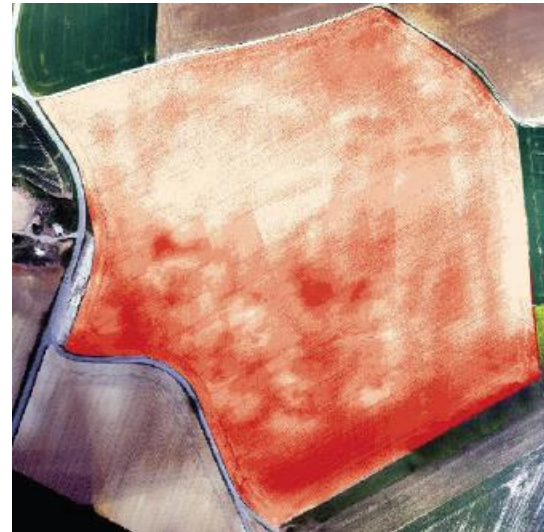
**ENSEMBLE,
CONSTRUISONS
L'AGRICULTURE
D'AUJOURD'HUI**



**Présentation du semis de
précision automatique**

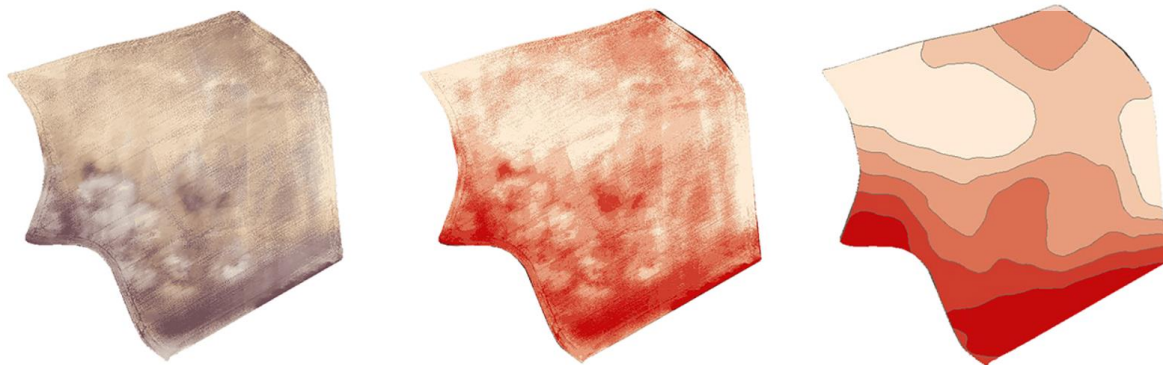
Première étape : zonage de sol

- ▶ Prise de vue aérienne de la parcelle sol nu
- ▶ Étude différenciation intra-parcellaire
- ▶ Zonage des différentes zones de sols identifiées



Avantages du zonage de sol

- ✓ Connaître les hétérogénéités du sol au sein de la parcelle
- ✓ Moduler la densité de semis en fonction des particularités du sol
- ✓ Positionner la fumure de fond en fonction des hétérogénéités du sol au sein de la parcelle
- ✓ Homogénéiser la parcelle pour améliorer son potentiel dès le semis
- ✓ Modéliser une carte de zonage afin de localiser des zones de prélèvement

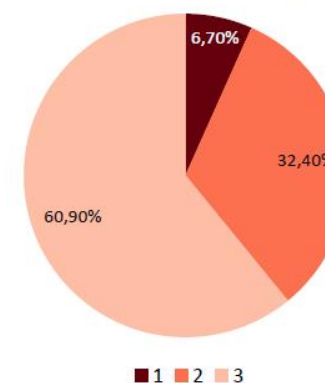


Rendu zonage de sol

ZONAGE DE SOL – 3 classes



Répartition des surfaces par classe



Zone	Surface (ha)	Surface (%)
1	0,54	6,7
2	2,62	32,4
3	4,92	60,9

Dernière étape: carte de modulation du semis

Carte de modulation compatible
avec toutes les marques
du marché



Version « automatique »

- Jusqu'à 6 zones
- Adaptée aux consoles et matériel du marché

Rendu carte de semis automatique

ZONAGE DE SOL – MODULATION DE SEMIS

Nom de l'exploitation : SEP DE SAINT JEROME
Nom de la parcelle : Cantemerle route
ID parcelle : 86892
Nom du conseiller : -
Surface numérisée : 7,54 ha
Culture : Tournesol (SY Bolonia)
Date de semis prévue : 03/04/2023

	Classe	Modulation
	1	75 000 gr/ha
	2	65 000 gr/ha
	3	60 000 gr/ha

QUANTITE MOYENNE À SEMER : 62 624 gr/ha

DONC QUANTITÉ TOTALE À SEMER : 472 184 gr

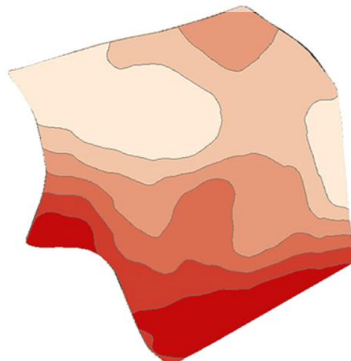
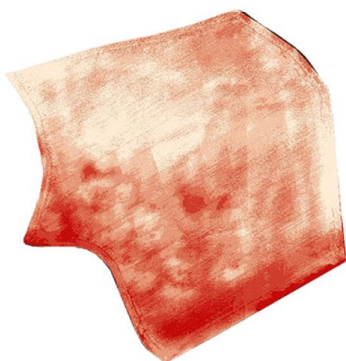
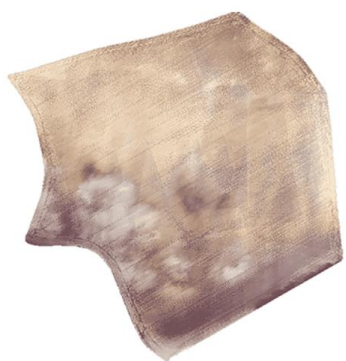
MODULATION DE SEMIS DE LA PARCELLE Cantemerle route



Date du conseil : 23/03/2023

Avantages de la modulation de semis

- ✓ Optimiser le coût de sa semence (à même dose moyenne, jusqu'à 20% de productivité supplémentaire/ha en modulant sa dose)
- ✓ Homogénéiser son rendement sur la parcelle
- ✓ Redensifier les zones végétatives les moins performantes en multipliant le peuplement
- ✓ Stimuler les zones les plus productives en diminuant la compétition entre les pieds
- ✓ Prévenir les risques de verse dans les zones les plus à risques
- ✓ Prévenir des maladies fongiques dans les zones les plus productives



Support client – notre rôle

A tout moment

- Point de contact distributeur et agriculteurs
- Recueil des besoins du client
- Accompagnement
- Assistance technique et fonctionnelle

En aval de la campagne

- Bilan de campagne
- Collecte des expériences utilisateurs
- Analyse des remontées clients



En amont de la campagne

- Formation aux outils
- Assistance technique et fonctionnelle

Pendant la campagne

- Suivi et validation des commandes
- Suivi du déroulement des prestations



33 avenue du Maine
75015 Paris, FRANCE

E-mail : contact@wanaka.io
Tel : +33 (0) 1 58 67 10 00

www.wanaka.io