



# ROUILLE NAINNE

Maladie foliaire de l'orge causée par le champignon *Puccinia hordei*

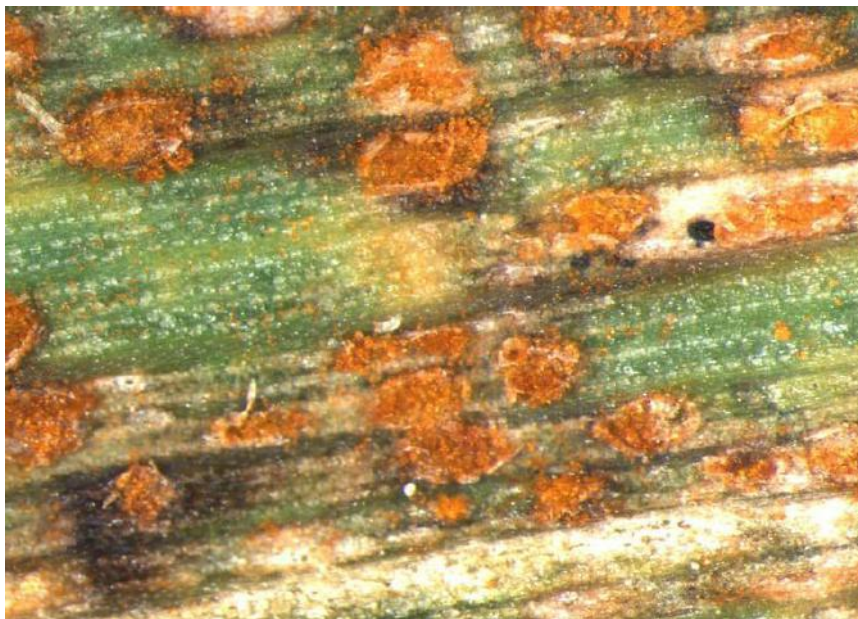
Stades sensibles : dernière feuille étalée à fin épisaison

## Symptômes :

- 📍 Pustules orangées en relief dispersées sur la face supérieure et inférieure des feuilles
- 📍 Auréoles chlorotiques peuvent se développer autour des pustules

## Facteurs favorables :

- 📍 Hiver doux et printemps-début d'été chaud
- 📍 Dissémination des spores par le vent



▲ Pustules (urédiospores) sur feuille d'orge. (Photo : [Josef Papi](#), 2010, Creative Commons)