



# SEPTORIOSE

Maladie foliaire du blé causée par le champignon *Septoria tritici*

Stades sensibles : 2 nœuds à fin épisaison

## Symptômes :

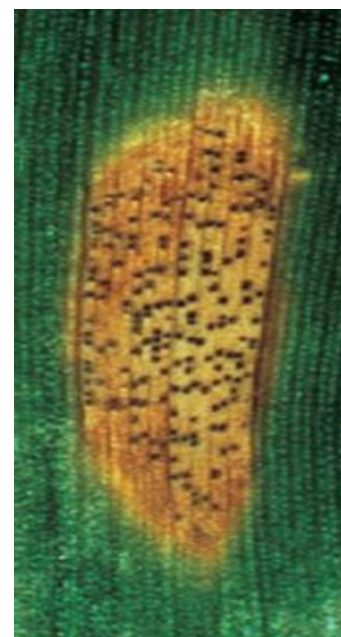
- 📍 Taches ovales brunes claires sur les feuilles
- 📍 Points noirs (pycnides) visibles dans les taches nécrosées le long des nervures
- 📍 Répartition homogène dans la parcelle

## Facteurs favorables :

- 📍 Contamination aérienne dès l'automne
- 📍 Au printemps : humidité et pluie qui dissémine les spores par éclaboussures vers les étages foliaires supérieurs (progression verticale de la maladie)



▲ Symptômes de septoriose (*Mycosphaerella graminicola*) sur blé. (Photo : [Maccheek](#), 2006, Creative Commons)



▲ Symptômes de septoriose (*Mycosphaerella graminicola*) (Photo : [Bayer](#))